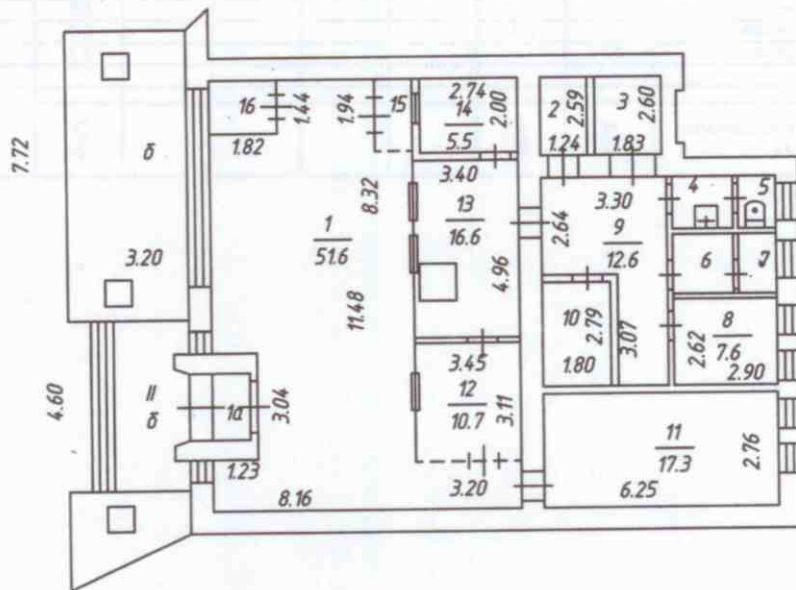


Поэтажный план
 строения лит. "А1"
 г. Владимир ул. Рабочие
 д. № 51 кв. _____ уч. _____

Копия

План "Σ" этажа

На возведение или переоборудование
 Ч. 1. 12-16
 (литера, квартира, комната)
 разрешение не предъявлено
 25.11.2010
 Подпись *Мурасов*



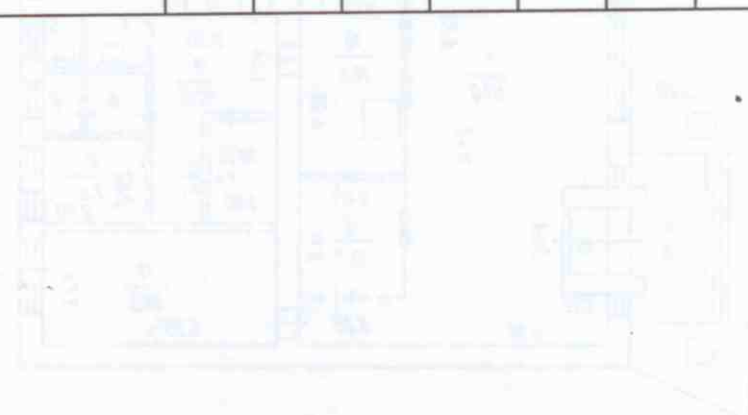
Составлено по данным
 технической инвентаризации
 по состоянию на 29.04.2010
 (число, месяц, год)
 Исполнитель *Каша О.И.*
 Руководитель группы *[Signature]*

Масштаб 1:200

Экспликация к поэтажному плану здания (строения)

положенного в городе **Владимир** по ул **Растолчина** дом № **51**

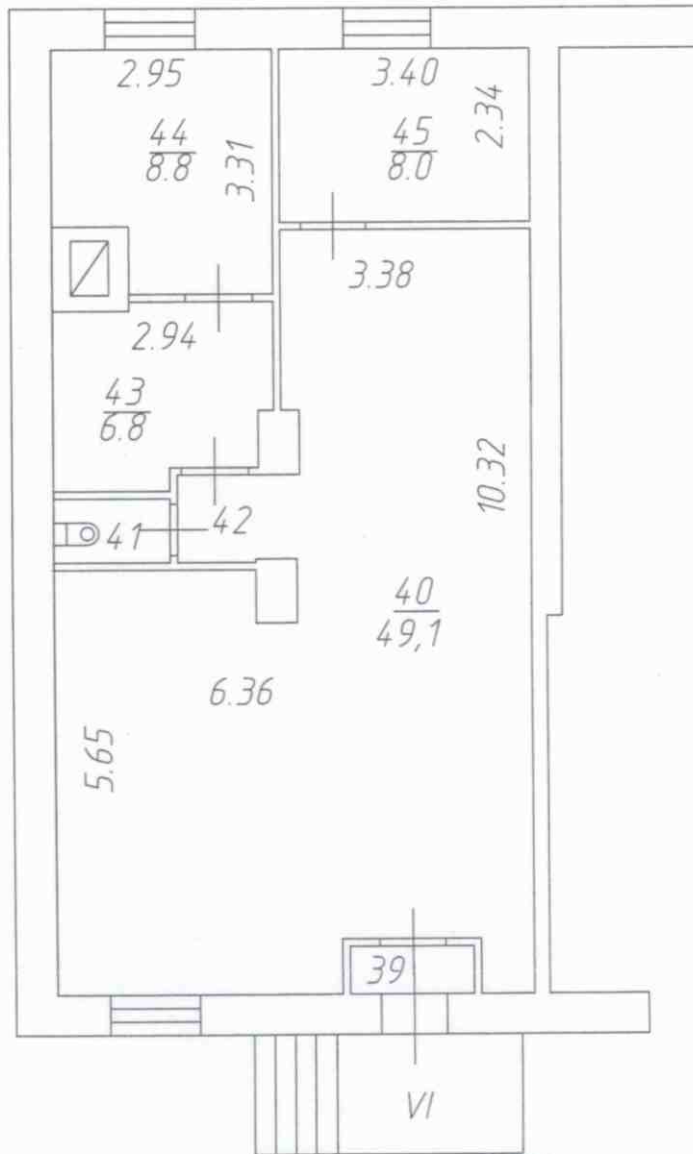
Литера по плану	Этаж (начная с 1-го этажа и кончая мезонином)	Номер помещения(квартиры торгового, складского и т.п.)	Номер по плану помещения	Назначение частей помещения: жилая комната, канцелярское помещение, классная комната, кухня, коридор и т.п.	Площадь по внутреннему обмеру в кв.м.						Итого по помещению, этажу, строению	Высота помещений по внутреннему обмеру	Площадь балконов и лоджий	Самовольно переоборудованная и возведенная
					в том числе		предназначенная		под помещения					
					Учрежденческая									
				основная	вспомогательная	основная	вспомогательная	основная	вспомогательная					
A1	1	II	1	зал	51.6						51.6	3.01		51.6
			1a	тамбур		2.4					2.4			
			2	подсобное		3.2					3.2			
			3	подсобное		4.8					4.8			
			4	санузел		2.0					2.0			
			5	санузел		1.4					1.4			
			6	подсобное		1.5					1.5			
			7	подсобное		2.1					2.1			
			8	бытовое		7.6					7.6			
			9	коридор		12.6					12.6			
			10	кладовая	5.0						5.0			
			11	раздевалка		17.3					17.3			
			12	касса	10.7						10.7			10.7
			13	касса	16.6						16.6			16.6
			14	касса	5.5						5.5			5.5
			15	клиентская		2.3					2.3			2.3
			16	банкомат	3.1						3.1			3.1
				Итого по помещению II	92.5	57.2					149.7			89.3



Поэтажный план
строения лит. " А "
г. Владимир ул Большая Московская
д. № 90а кв. _____ уч. _____

План " 1 " этажа

Проектная документация,
выдана после комиссии с
участием № 7 от 04.05.10
на соответствие требованиям
к 39, 40, 41, 42, 43, 44, 45
Дата 04.05.10 Проектант Гусев Виталий



Масштаб 1:100

Сектор архитектуры и градостроительства
г. Владимир
Ин. Суслов
28.04.2010
Гусев Виталий

Экспликация к поэтажному плану здания (строения)

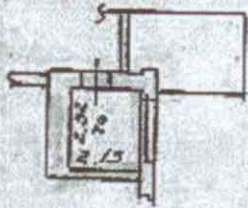
положенного в городе **Владимир** по ул **Большая Московская** дом № **90а**

Литера по плану	Этажи (начиная с 1-го этажа и кончая мезонином)	Номер помещения(квартиры торгового,складского и т.п.)	Номер по плану помещения	Назначение частей помещения: жилая комната, канцеляр- ское помещение, классная комната, кухня, коридор и т.п.	Площадь по внутреннему обмеру в кв. м.						Итого по помещению, этажу, строению	Высота помещений по внутреннему обмеру	Площадь балконов и лоджий	Самовольно перестроенная и возведенная
					в том числе		предназначенная		под помещения					
					Торговая									
				основная	вспомогательная	основная	вспомогательная	основная	вспомогательная					
A	1	VI	39	тамбур		0.8					0.8		0.8	
			40	торговый зал	49.1						49.1		49.1	
			41	туалет		1.3					1.3		1.3	
			42	коридор		1.3					1.3		1.3	
			43	подсобное		6.8					6.8		6.8	
			44	кабинет	8.8						8.8		8.8	
			45	склад		8.0					8.0		8.0	
				Итого по помещению VI	57.9	16.2					76.1		76.1	

Поэтажный план

строг. Д
г. Владимир ул. Добросельская
дом. № 20/4 квартал уч.в

План. I этажа



Масштаб 1:200

23 04

Проект № 1000000000

Инженер С. С. Сидоров

Макушина
Сидорова

VI. Экспликация к плану строения

По

Войсковому ул. Добросельскому № 201

район, квартал №

Дата записи	Литера по плану	Угол, выходящий с точки угла, и соседний угол	Угол, входящий в точку угла, и соседний угол	Назначение помещения: Жилище, контора, магазин, пивня, казначейство, кухня и прочее	Площадь по внутреннему обмеру, кв. метров															
					общая площадь	асфальт	всего	осажден	всего	всего	всего	всего								
	I				5.4															
				<i>Сельскохозяйственная</i>																
				<i>жилищный</i>																
				<i>ул. Трудовой</i>																
				<i>Сельскохозяйственная</i>																

